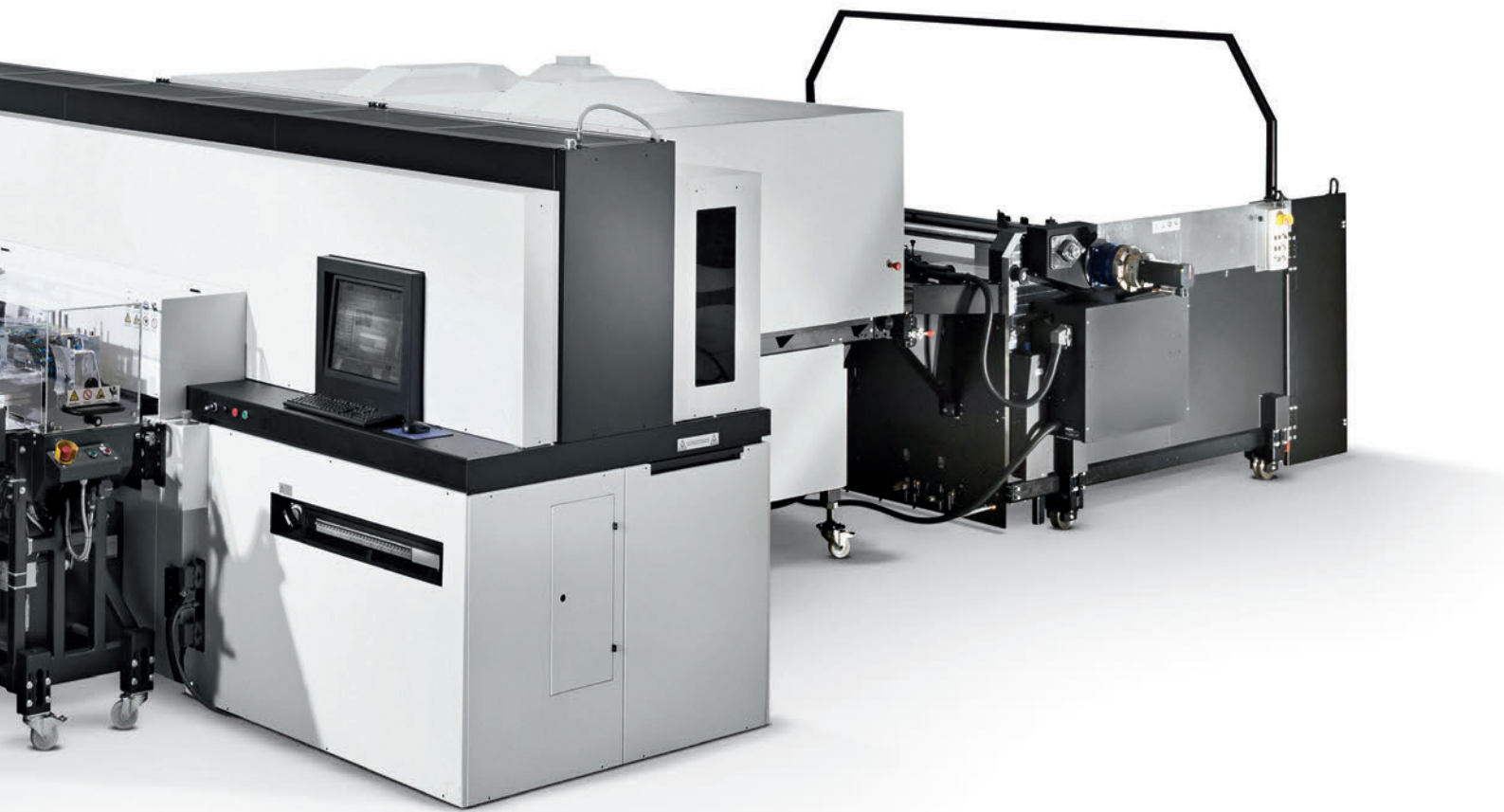


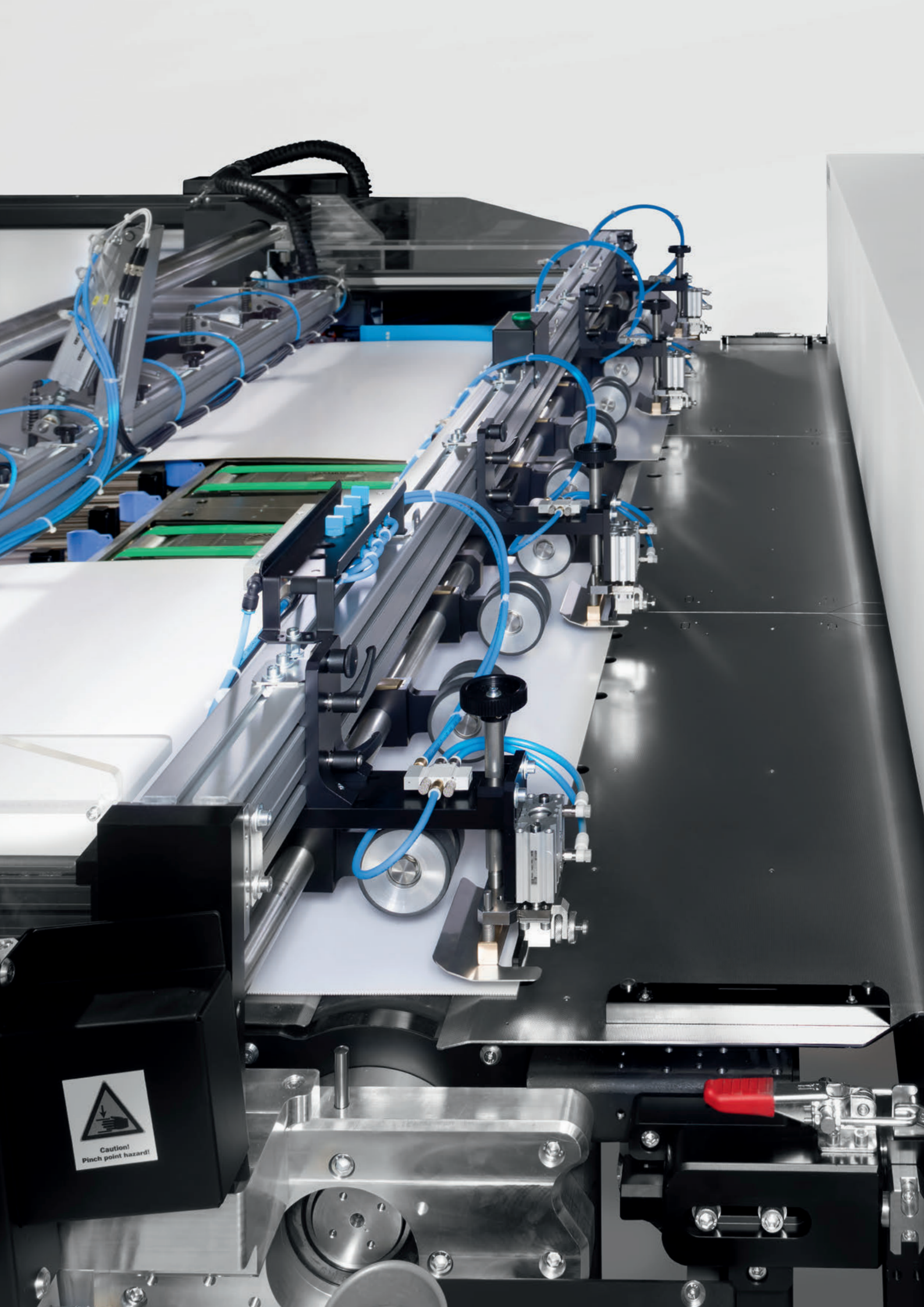
DELTA WT ^{DE}

250



GROSSFORMAT-DRUCK IN
OFFSETQUALITÄT MIT
GERUCHSFREIER TINTE

durst



DELTA WT 250 — STEHT FÜR EINE NEUE GENERATION VON DIGITAL-DRUCKMASCHINEN, DIE MIT DER DURST WATER TECHNOLOGY AUSGESTATTET SIND

Seit Jahren bietet Durst im Large Format Printing Segment Multi-Pass Inkjet-Drucksysteme an, die im Rahmen der Medienvielfalt auch Corrugated-Displays, POP Materialien und Verpackungen mit UV-Tinten bedrucken können. Mit Corrugated Packaging & Display Printing überführt Durst nun die optional ausgestatteten Multi-Pass Drucksysteme in ein eigenständiges Segment, um das Produkt-Portfolio zielgerichtet an die Anforderungen von Wellpappenherstellern und Konvertern anzupassen.

Auch Bemusterungen, Individualisierungen und Versionierungen sind sofort realisierbar.

Mit der Entwicklung eines wasserbasierten Tintensystems bedient Durst schon heute die zukünftigen Anforderungen an vielseitige Verpackungsprodukte.

- > Offset Qualität
- > Produktivität
- > Digitaler Workflow
- > Hohe Maschinenverfügbarkeit
- > Vielseitigkeit

DELTA WT 250 — HOCHWERTIGE DRUCKQUALITÄT MIT GERUCHSFREIER TINTE

Das Delta WT 250 System ist mit rezirkulierenden Durst Quadro Array-Druckköpfen und WT-Tinten ausgestattet. Dies ist die Basis für die stetig hohe Einsatzbereitschaft und Zuverlässigkeit. Delta WT 250 druckt mit maximal 6 Farben auf kleinen Formaten wie A3 bis hin zu sehr großen und dicken Bögen mit maximalen Abmessungen von 2.100 mm (optional 2.500 x 3.200 mm) und einer Stärke von 0,5 – 30 mm.



Product of the Year 2018
'New Technology'



EDP-Award 2017
'Best Corrugated Print Solution'

345

M²/H

Maximale Geschwindigkeit
Bogengröße 2.440 x 1.220 mm

200

M²/H

Durchschnitts-Geschwindigkeit
Bogengröße 2.440 x 1.220 mm

67

BOGEN/H

Durchschnitts-Geschwindigkeit
Bogengröße 2.440 x 1.220 mm

1000

DPI

Maximale Auflösung

2500

MM

Maximale Bogengröße

2100

MM

Maximale Bogenlänge
(Optional 3.200)

4-6

FARBEN
(CMYKLcLm)

0,5-30

MM
Bogenstärke

4

QUADRO ARRAY
Druckköpfe von Durst pro Farbe

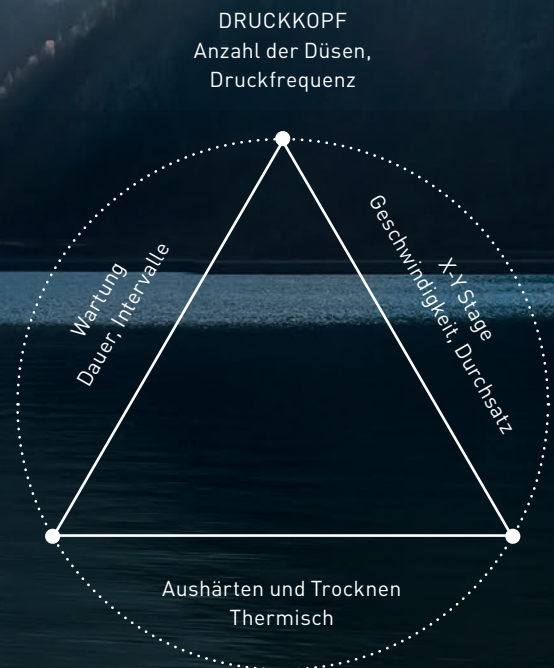
DURST WATER TECHNOLOGY



Durst Water Technology Tinten sind integraler Bestandteil der langfristigen Durst Strategie, nachhaltige digitale Drucksysteme als Alternative zu konventionellen Drucksystemen für den Verpackungs- und Displaybereich anzubieten. Ganz im Einklang mit den Anforderungen der Wellpappen- und Vollkartonindustrie, handelt es sich um umweltfreundliche, kennzeichnungsfreie, wasserbasierte, organisch pigmentierte und monomerfreie Tintensysteme. Sie repräsentieren den nächsten technologischen Meilenstein für wasserbasierte Tintensysteme, da sie qualitativ hochwertige, geruchsfreie, abriebbeständige, glänzende und lichtechte Endprodukte in einem einzigen Prozessschritt ermöglichen.

Mit der Durst Water Technology können Vorbehandlungs-, Zwischentrocknungs- und Überlackierschritte eingespart werden.

- > Geruchsfrei
- > Flexibel
- > Lichteht
- > Hochglanz
- > Abriebfest



TINTE
Oberflächenenergie,
Viskosität, Stabilität,
Funktionalität

SUBSTRAT
Chemische
Beschaffenheit,
Funktionalisierung

DIE RECYCLINGFÄHIGKEIT DER WATER TECHNOLOGY TINTE

Das Recycling der Durst Water Technology-Drucke wurde vom unabhängigen Papierinstitut der Universität Darmstadt in Deutschland gemäß der PTS-RH 021/12-Verordnung und dem Standard bewertet. Das Zertifikat vom Oktober 2018 bestätigt, dass die Anforderungen an die Recyclingfähigkeit erfüllt sind.



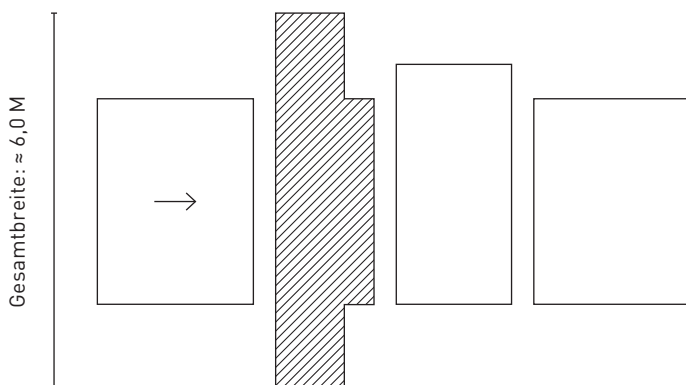
TECHNISCHE
UNIVERSITÄT
DARMSTADT

DELTA WT 250 — ANPASSUNGSFÄHIG DURCH EINE VIELZAHL AN KOMBINATIONEN



Die Delta Multipass Drucksysteme können spezifisch an die unterschiedlichen Kundenanforderungen angepasst werden. Durch die Kombination der verschiedenen Peripherie-Komponenten wird von der einfachen manuellen Lösung bis hin zur vollautomatischen Zu- und Abführung alles abgedeckt.

Beispiel:
Aufsicht Automation AF 320



Roller Table



Industrial Feeder 210



Industrial Feeder 320



Registration Table Standard



Registration Table AF



Printer Delta WT 250



External Dryer



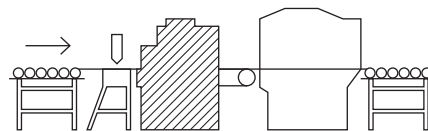
Industrial Stacker 210



Industrial Stacker 320

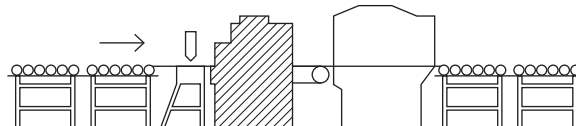
Manual loading and registration

Gesamtlänge ≈ 7,0 M



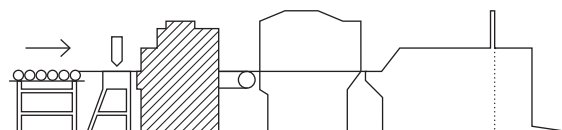
Manual loading and registration XL

Gesamtlänge ≈ 10,0 M



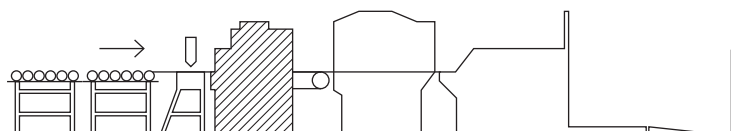
3/4 Automation 210

Gesamtlänge: ≈ 9,5 M



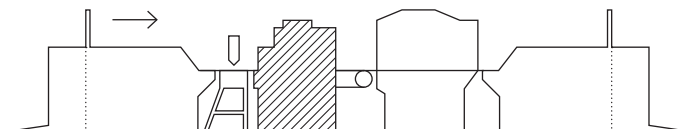
3/4 Automation 320

Gesamtlänge: ≈ 12,5 M



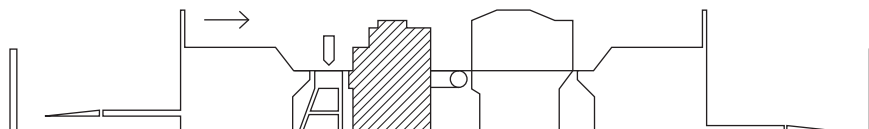
Full Automation 210

Gesamtlänge: ≈ 11,5 M



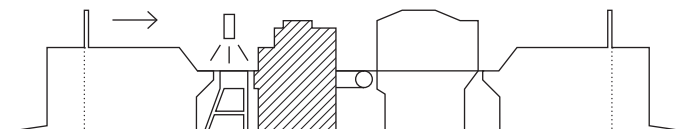
Full Automation 320

Gesamtlänge: ≈ 14,5 M



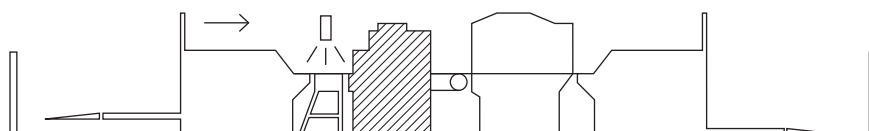
Full Automation AF 210

Gesamtlänge: ≈ 11,5 M

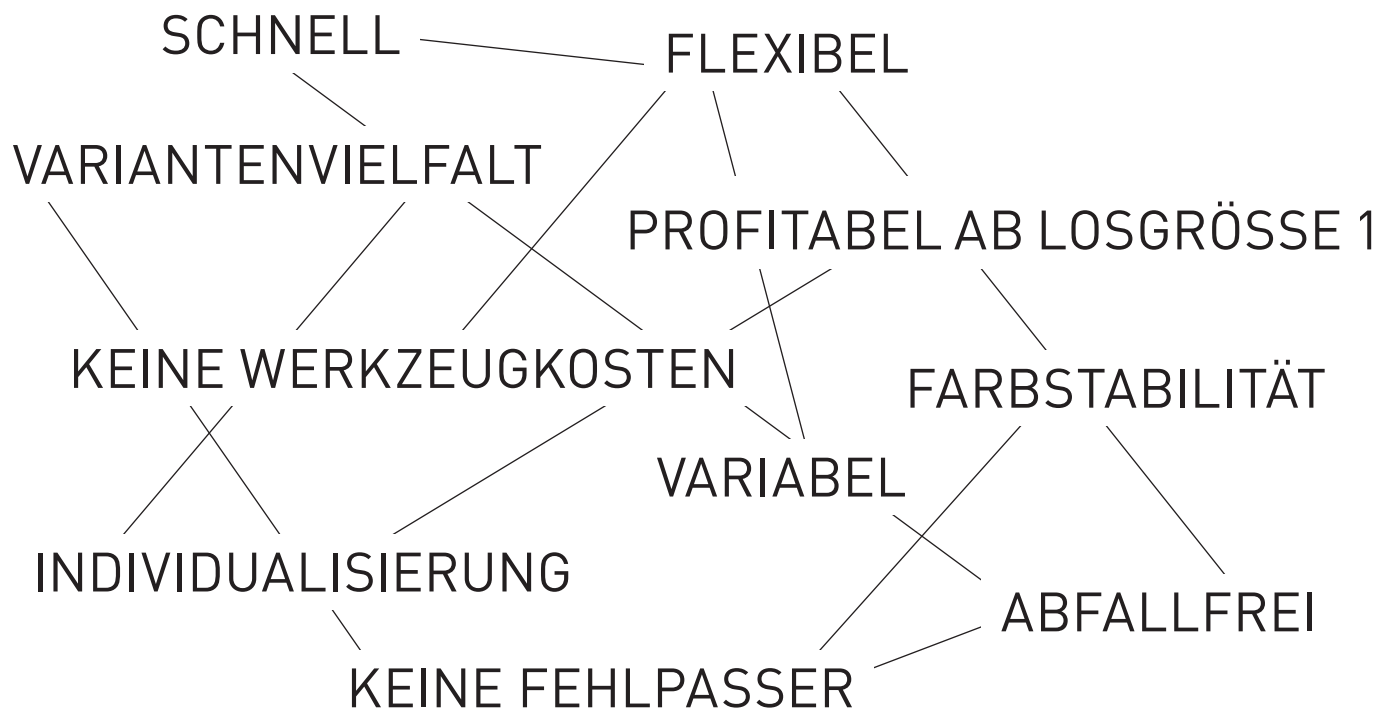


Full Automation AF 320

Gesamtlänge: ≈ 14,5 M



WARUM DIGITAL?



DELTA WT 250 PEOPLE



Die mit dem EDP Award ausgezeichnete Delta WT 250 liefert individuelle und hochqualitative Druckergebnisse mit der flexiblen und geruchsfreien Durst Water Technology Tinte in hoher Geschwindigkeit und Offset-Qualität.

Wolfram Verwüster
Global Sales Director CPD
Durst Group



Ich bin immer wieder von der einmaligen Druckqualität und dem tollen Glanz, den die umweltfreundliche Delta WT 250 liefert, begeistert. Unseren internationalen Kunden, die unser Democenter besuchen, geht es genauso.

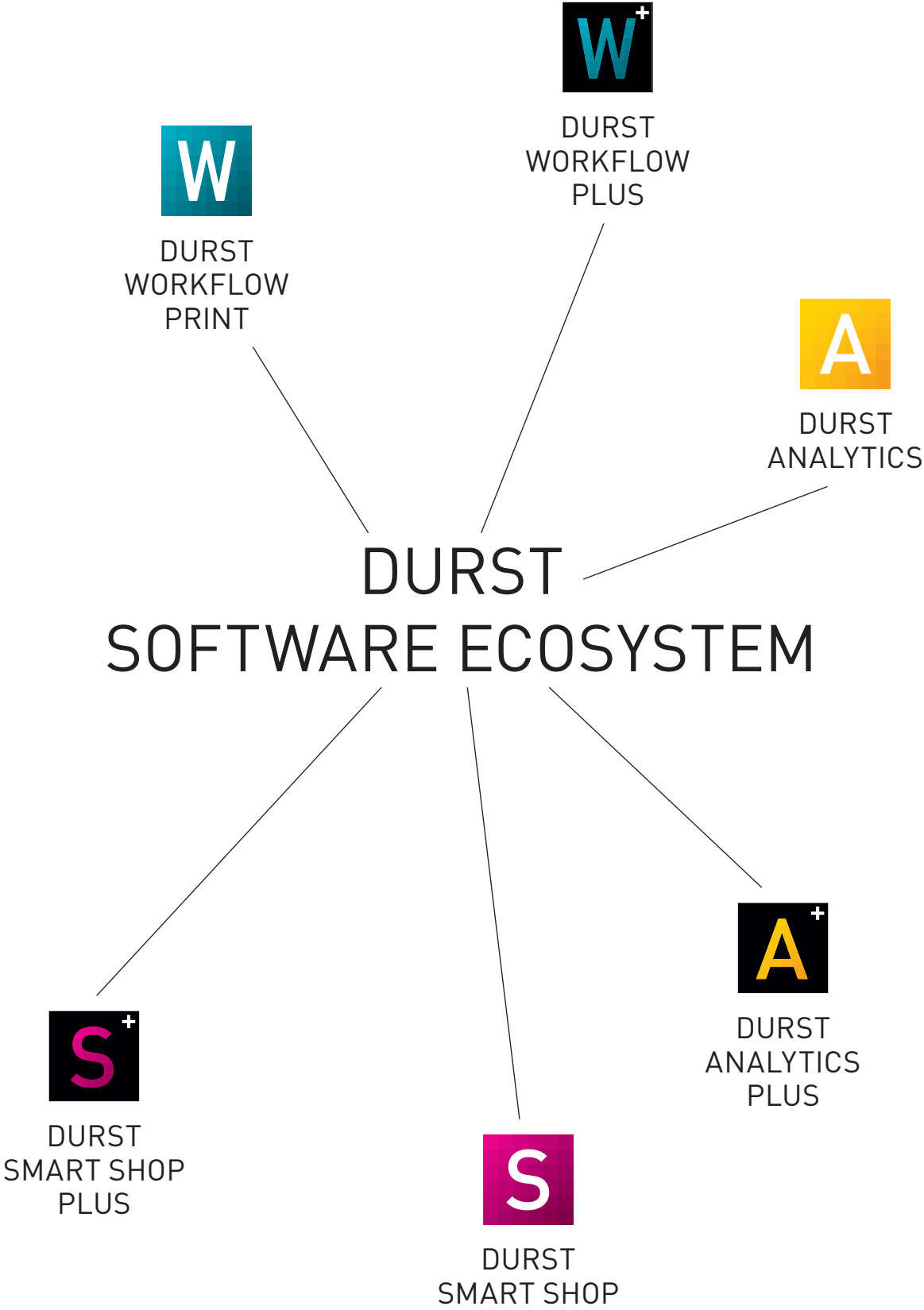
Matthias Krautgasser
Product Manager CPD
Durst Group



Die technologischen Herausforderungen der wasserbasierten Tinten wurden mit der Delta WT 250 perfekt gelöst. Qualität und Zuverlässigkeit stehen für uns an erster Stelle, die Delta WT 250 ist eine Bestätigung dafür.

Jakob Obererlacher
Project Manager R&D
Durst Group

SOFTWARE SOLUTIONS





SERVICE & CUSTOMER CARE

DURST SERVICE. EIN NETZWERK, AUF DAS MAN SICH VERLASSEN KANN.

Wir stehen für die Beständigkeit und Effizienz unserer Systeme. Wenn Sie als Kunde Hilfe benötigen, können Sie unser weltweites Service- und Support-Netzwerk in Anspruch nehmen. Für einen störungsfreien Betrieb Ihres Systems unterstützen wir Sie per Ferndiagnose und Telefon sowie bei Bedarf mit einem direkten Service vor Ort.

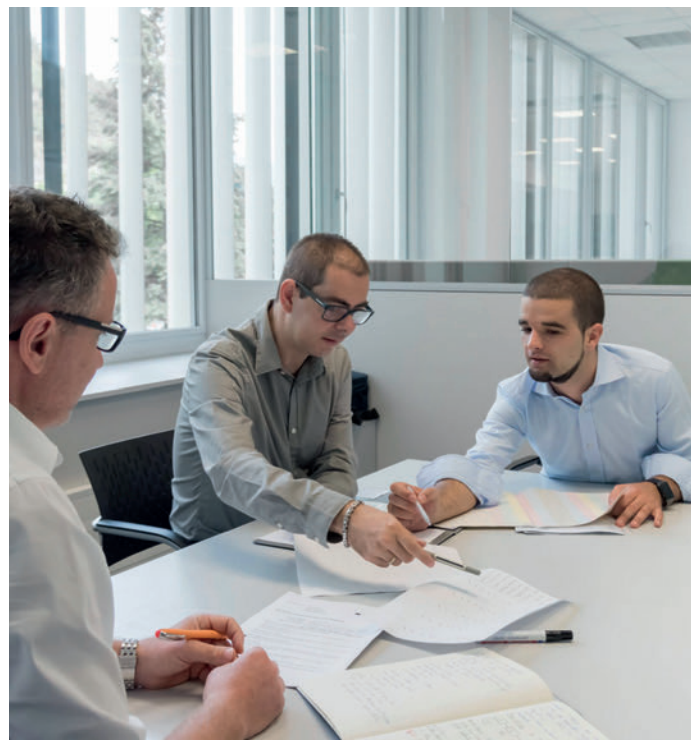


DURST TRAINING CENTER

DURST TRAINING. MASSGESCHNEIDERTE PROGRAMME – OPTIMALE PRODUKTION.

In unserem Ausbildungszentrum bieten wir maßgeschneiderte Ausbildungsprogramme für die unterschiedlichen Bedürfnisse: Operator-Trainings, Schulungen für Inhouse-Techniker mit Schwerpunkt auf Wartung und technologischem Know-how Transfer sowie Workflow-Trainings von der Bilddatei bis zum finalen Druckerzeugnis.

Des Weiteren wird auf Vermittlung der Theorie und der Anwendung bei der Drucker-Linearisierung, Medien-Profilierung, Tintenbegrenzung und Farbmanagement Wert gelegt. Alle Schulungen sind praxisorientiert, um einwandfreie Produktionsprozesse zu gewährleisten und um die Leistung, Qualität und Produktivität der Investition zu maximieren.





Durst Phototechnik AG
Headquarters

Julius-Durst-Str. 4
39042 Brixen, Italy
P +39 0472 810111
info@durst-group.com
durst-group.com

Durst Phototechnik
Digital Technology GmbH

Julius-Durst-Str. 11
9900 Lienz, Austria
P +43 4852 71777
office@durst-group.com
durst-group.com

Durst Produkte werden laufend nach dem neuesten Stand der Technik weiterentwickelt. Abbildungen und Beschreibungen sind deshalb unverbindlich. Bilder und grafische Darstellungen sind urheberrechtlich geschützt.

Durst® is a Registered Trade Mark
Copyright Durst Phototechnik AG
DE | 09/2019

